

Wand- und Fassadenverkleidungen aus Beton, Ziegel, Faserzement u.dgl.
Vägg- och fasadbeklädnad – av betong, tegel, fibercement o d

BSAB PR:ML

Fassadenziegel marmoroc brick

Steine aus Tonziegel, naturfarben oder mit Oberflächenglasur, für Innen- und Außenfassaden. Ein komplettes Fassadensystem, auch bei Außenisolierung der Fassaden. Die Montage- und Anschlusssteile sind die gleichen wie für Marmoroc Baltic, also baumustergeprüft von Sitac gem. BBR Abschnitt 6:532, 5:63, 5:631 und BKR Abschnitt 2:111 (Zeugnis Nr. 1356/70).

Produktbeschreibung

Verblendsteine werden aus Ton hergestellt, der unter hohen Temperaturen (ca. 1200 °C) gebrannt wird. Die Steine besitzen eine hohe Frostsicherheit und sind sehr schlagfest. Die Steinen werden nach einer patentierten, schwedischen Verfahrensweise auf vertikalen Profilen aus warmverzinktem und lackiertem Stahlblech eingehängt (keine Dichtungsmittel oder Befestigungen erforderlich). Einzelne, beschädigte Steine können ausgetauscht werden.

ABMASSE – GEWICHT

Länge: 300–1500 mm

Bauhöhe: 200–600 mm

Dicke: 24–30 mm

Baumaß: 44–50 mm inklusive 20 mm Luftspalt

Steine mit Profil wiegen ca. 32–43 kg/m²

AUSSEHEN

Die Oberfläche ist glatt mit einem matten Schimmer oder glasiert. Auf Bestellung ist eine Glasur mit hohem Glanzfaktor erhältlich. Die Steine sind in mehreren Formaten, Farben und Oberflächenstruktu-

ren verfügbar. Die Steine werden mit 10 mm horizontaler und 2–20 mm vertikaler Fugenmarkierung montiert.

Fassadenmuster mit verschiedenen Formaten und Farben lassen sich leicht herstellen, mit Rautenmuster oder verschobener Vertikalfuge.

Gebrauchseigenschaften

FEUER

Das Material ist nicht brennbar..

UMWELT

Gefertigt aus gebranntem Lehm.

Hinweise zur Projektierung

Die Trageprofile werden direkt auf der Unterlage verschraubt. Zwischen Wand und Stein wird ein 20 mm Luftspalt gebildet. Für die Fassadenisolierung von außen gibt es ein komplettes Isolationssystem (siehe Anleitung auf der Seite Marmoroc Tragwerk). Es gibt Anschlussprofile für Fenster, Türen, Sockel, Traufen, sowie Ventilationssteine für die Frischluftzufuhr. Marmoroc Brick ist ein Fassadensystem für Gebäude bis 100 m Höhe.

Montageanweisungen sowie Zeichnungsdetails für den Anschluss an Fenster, Türen, Sockel, Dachgiebel sowie Lüftungsöffnungen erhalten Sie auf Bestellung.

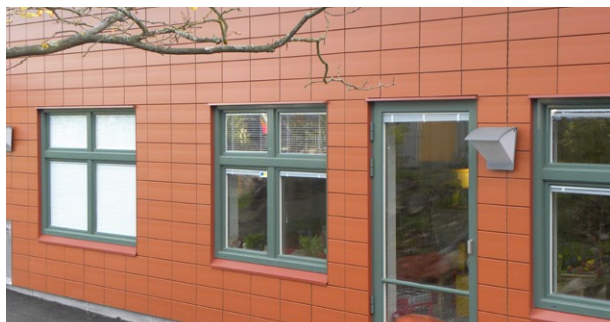
Marmoroc AB

ANSCHRIFT: Box 274, 731 26 Köping

TEL.: 0221-366 00

E-MAIL: info@marmoroc.com

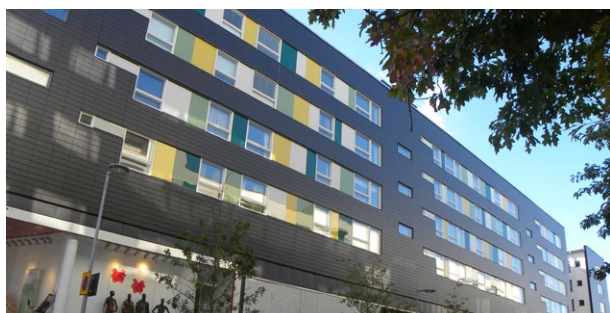
WEBSITE: www.marmoroc.com



Kindergarten, Stockholm. Steinformat 400×200 mm



Steinformat 400×200 mm



Geschäfts- und Wohnhaus in Liljeholmen, Stockholm.
Steinformat 600×200 mm



Wohnhäuser in Sundsvall. Steinformat 1200×400 mm



Wohnhäuser, Kumla. Steinformat 400×200 mm